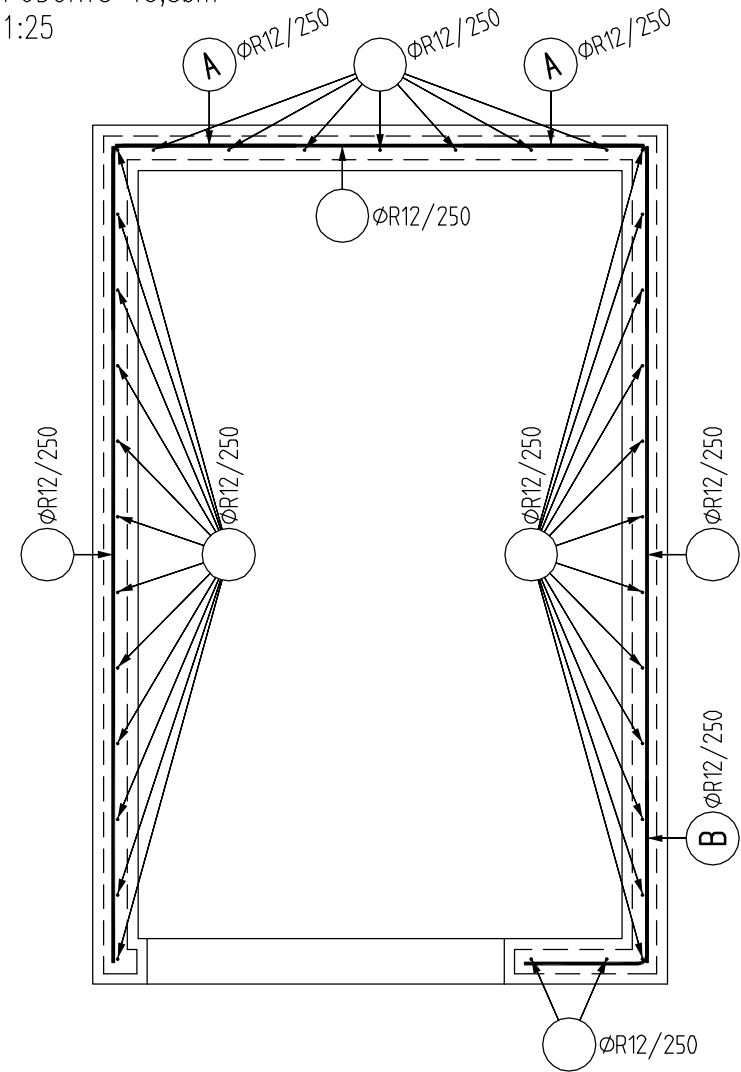


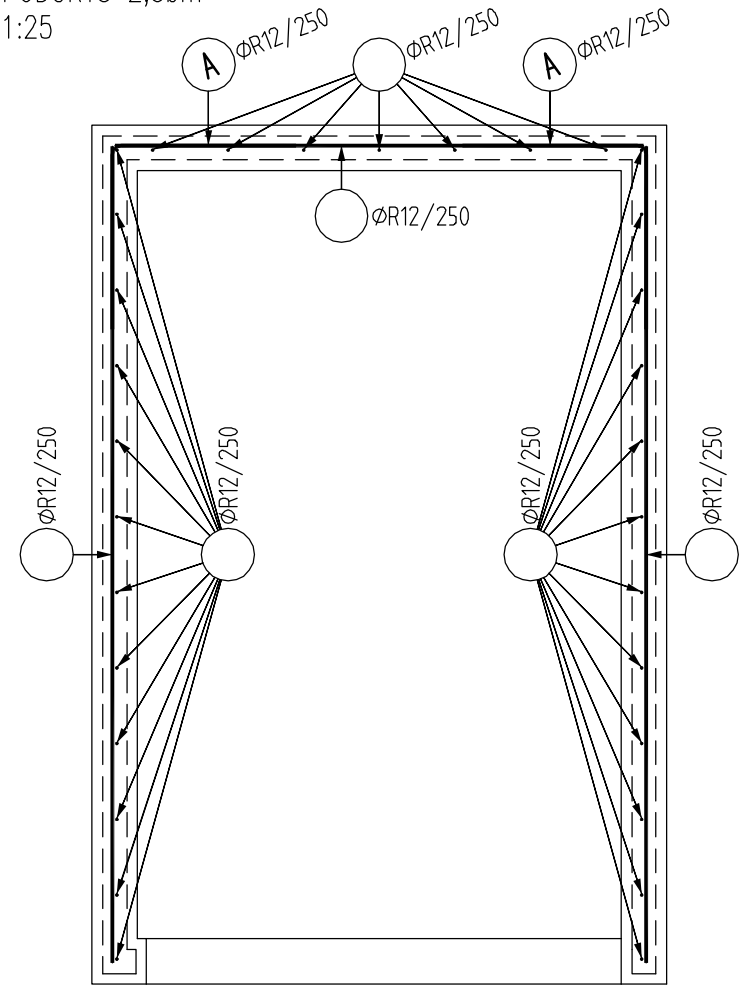
ŘEZ DVEŘMI 1.NP–6.NP

PŮDORYS 13,8bm  
1:25



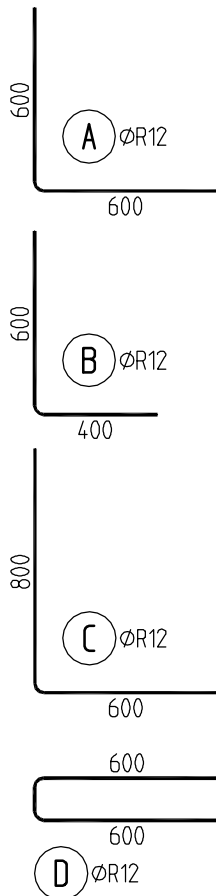
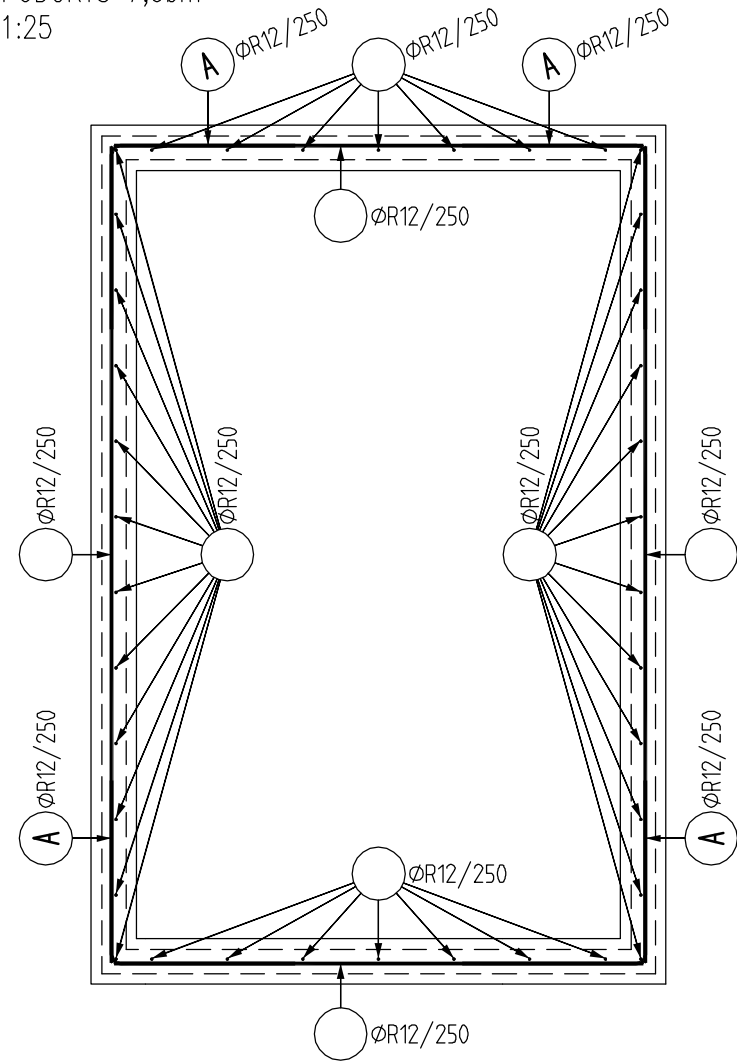
ŘEZ DVEŘMI 7.NP

PŮDORYS 2,3bm  
1:25



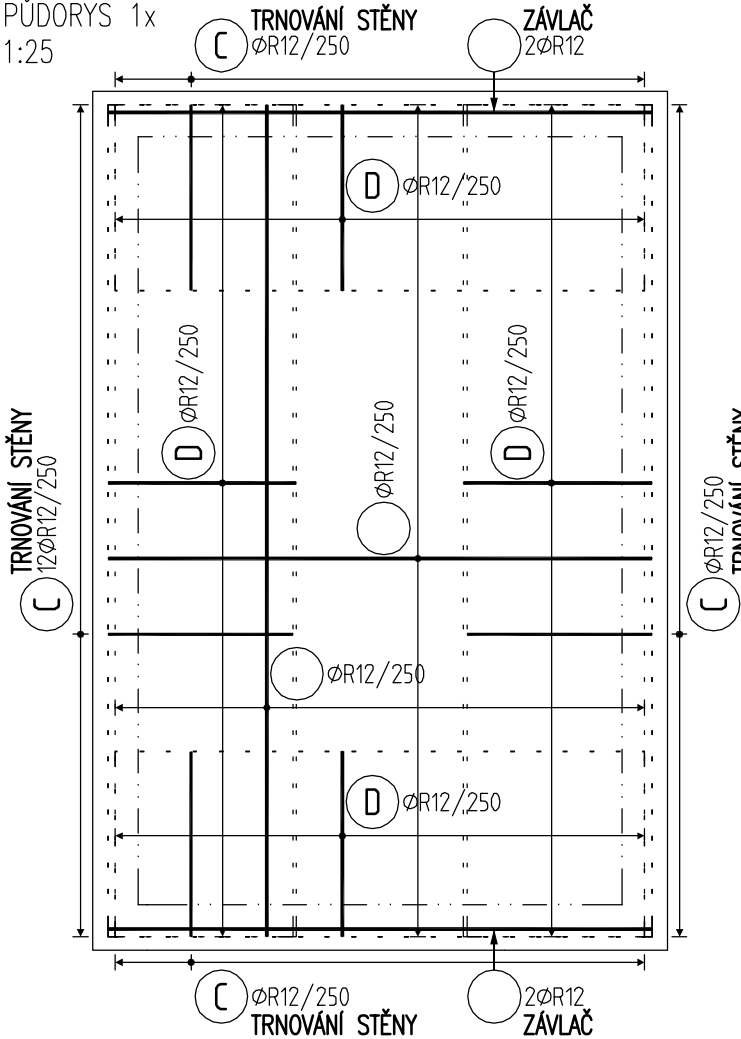
ŘEZ STĚNOU 1.NP–7.NP

PŮDORYS 7,0bm  
1:25



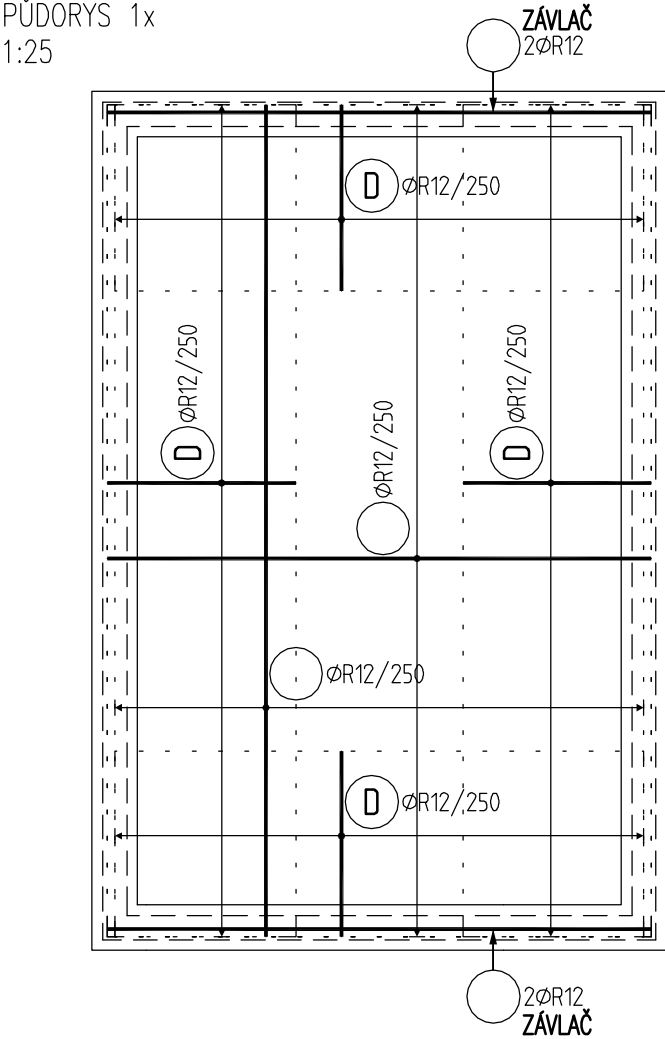
DNO ŠACHTY

PŮDORYS 1x  
1:25



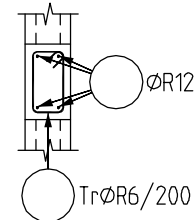
ZASTROPENÍ ŠACHTY

PŮDORYS 1x  
1:25



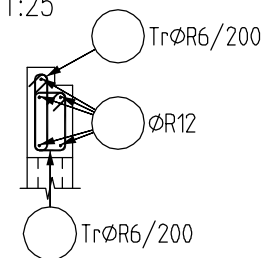
ZTUŽUJÍCÍ VĚNEC

ŘEZ STĚNOU 57,6bm  
1:25



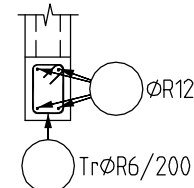
ZTUŽUJÍCÍ VĚNEC

ŘEZ DVEŘMI 8,7bm  
1:25



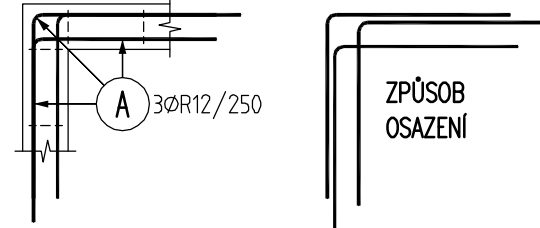
PŘEKLAD

ŘEZ DVEŘMI 8,7bm  
1:25

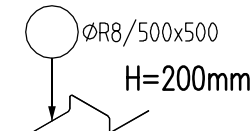


ROH VĚNCE

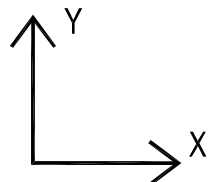
PŮDORYS  
1:25



DISTANCE PRO HORNÍ VÝZTUŽ



– PŘESNÝ TYP DLE ZVYKLOSTÍ DODAVATELE



VÝZTUŽ VE SMĚRU X  
BLÍŽE OBĚMA PLOCHÁM

NÁVRH DLE ČSN EN 1992

BETON

C25/30 XC1 (CZ, F.1.1)  
– DLE ČSN EN 206+A1, ČSN P 73 2404

VÝZTUŽ

B500B

- UVEDENÉ DÉLKY JSOU VZTAŽENY K VNĚJŠÍMU LÍCI PRUTU
- POLOMĚRY OBLOUKŮ JSOU POLOMĚRY OHÝBACÍCH TRNŮ
- NENAZNAČENÉ POLOMĚRY JSOU 1/2 Dr,min (TAB. 20)
- NENAZNAČENÉ ÚHLY JSOU 45°, 90° resp 180°
- CELKOVÉ DÉLKY VLOŽEK JSOU STŘÍŽNÉ DÉLKY
- ROVNÉ VLOŽKY JSOU VE VÝKAZU OZNAČENÉ "\*"
- KRYTÍ DNA, ZASTROPENÍ: 25mm
- KRYTÍ STĚN: STŘED TVAROVKY
- KRYTÍ VĚNCE A PŘEKLADU: 20mm

POZNÁMKA:

- VEŠKERÉ STAVEBNÍ UPRAVY (PROSTUPY, DRÁŽKY, ...) ZKOORDINOVAT S VYBRANÝMI DODAVATELI PROFESÍ
- VÝZTUŽ DNA A ZASTROPENÍ VE SMĚRU X OSADIT BLÍŽE OBĚMA PLOCHÁM.
- DÉLKU PODÉLNÝCH PRUTŮ STĚN UPRAVIT DLE POŽADVKŮ VÝROBCE BEDNÍČÍCH TVAROVEK – MOŽNÁ VÝŠKA ZÁBĚRU BETONÁŽE.
- VÝZTUŽ STĚN ŠACHTY OSADIT NA STŘED BEDNÍČÍ TVAROVKY.
- VÝZTUŽ Ø12mm STYKOVAČ V DÉLCE MINIMÁLNĚ 500mm (PŘES 2 TVAROVKY)

VÝKAZ VÝZTUŽE

VÝZTUŽ Ø6mm	... 72,0kg
VÝZTUŽ Ø8mm	... 22,0kg
VÝZTUŽ Ø12mm	... 4275,0kg
CELKEM	... <b>4369,0kg</b>

SPECIÁLNÍ PROFESIE :	STAVEBNÉ KONSTRUKČNÍ ŘEŠENÍ
ZODPOVĚDNÝ PROJEKTANT :	ING. PETR DUCHÁČ, ČKAIT 1006879
VYPRACOVAL :	ING. PETR DUCHÁČ, PETR.DUCHAC@POST.CZ, +420 724 787 639

0,000 = 205,650 m n.m.

SOUR. SYSTÉM - JTSK  
VÝŠK. SYST. - BpV

AUTOR:	ING. ARCH. ROMAN GALE, ING. ARCH. RADEK PASTERŇÝ, ING. ARCH. DAVID BUREŠ		
ZODPOVĚDNÝ PROJEKTANT :	ING. ARCH. ROMAN GALE, KŘÍDLOVICKÁ 981/25, STARÉ BRNO, 603 00 BRNO		
VYPRACOVAL:	ING. PETER BABKA, TR. KPT. JAROŠE 26, 602 00 BRNO		
NÁZEV STAVBY:	NOVOSTAVBA DOMU S PEČOVATELSKOU SLUŽBOU - UBYTOVACÍ ZAŘÍZENÍ PRO SENIORY		
MÍSTO STAVBY :	BRATISLAVSKÁ 51, p.č. 140/1, 141, 142, 143, 144, k.ú. BRNO-ZÁBRDOVICE	DATUM :	05 / 2020
STAVEBNÍK :	STATUTÁRNÍ MĚSTO BRNO - BYTOVÝ ODBOR MMB, DOMINIKÁNSKÉ NÁMĚSTÍ 1, 601 67 BRNO		
STUPEŇ :	DOKUMENTACE PRO PROVÁDĚNÍ STAVBY		MĚŘÍTKO :
ČÁST DOKUMENTACE :	D.1.2 STAVEBNĚ KONSTRUKČNÍ ŘEŠENÍ		1:25
NÁZEV VÝKRESU :	VÝTAHOVÁ ŠACHTA - SCHÉMA VÝZTUŽE		ČÍSLO :  D.1.2.32
			PARÉ :